

Una gamma completa per industria ed edilizia / A complete range for industry and building

# AIRO 4WD

# A12 JRTD - A15 JRTD



## Piattaforme Aeree Semoventi

### SELF-PROPELLED AERIAL PLATFORMS

LA SCELTA IDEALE PER RIDURRE I COSTI ED AUMENTARE LA SICUREZZA NEI LAVORI AEREI DI MANUTENZIONE E DI INSTALLAZIONE.

### PLATES-FORMES AUTOMOTRICES

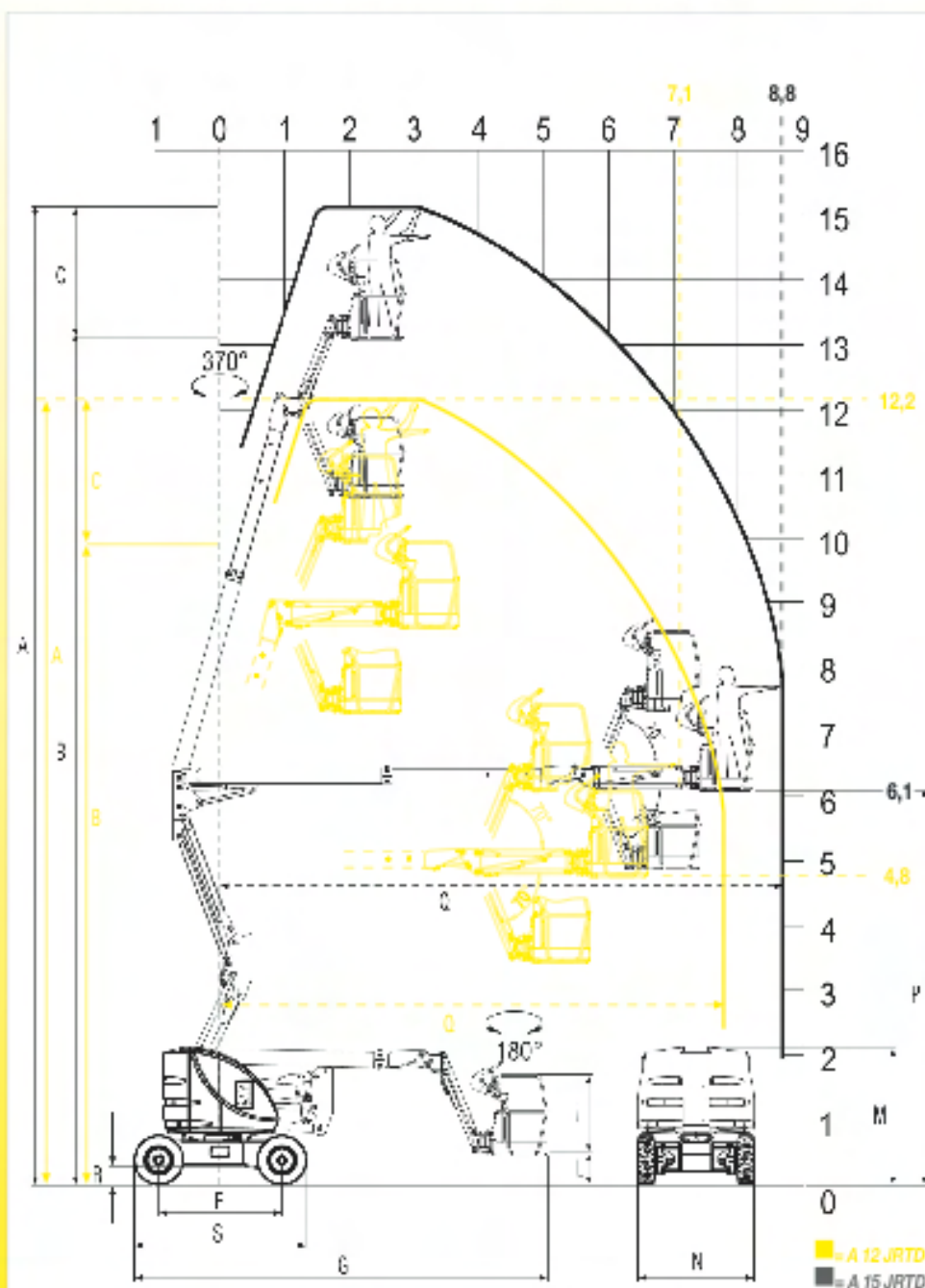
THE RIGHT CHOICE WHICH ALLOWS YOU TO LOWER YOUR COSTS AND TO INCREASE YOUR SAFETY DURING AERIAL ASSISTANCES AND INSTALLATIONS.

### SELBSTFAHRENDEN HYDRAULISCHE HEBEBÜHNEN

LA SOLUTION IDEALE QUI VOUS PERMET DE LIMITER VOS COÛTS ET D'AUGMENTER VOTRE SECURITE PENDANT LES TRAVAUX AERIENS D'ENTRETIEN ET D'INSTALLATION.

### PLATAFORMAS ELEVADORAS AUTOPROPULSADAS

LA ELECCION IDEAL PARA REDUCIR COSTES Y AUMENTAR LA SEGURIDAD EN MANTENIMIENTOS Y INSTALACIONES ALTAS.



	A12 JRTD	A15 JRTD
A	12200	15100
B	10200	13100
C	2000	2000
F	1900	1900
G	5600/4000*	6505/4700*
I	1200	1200
L	480	480
M	2090/2440*	2090/2400*
N	1800	1800
P	4800	6100
Q	7100	8800
R	250	250
S	2670	2670

(\*) posizione ripiegata per il trasporto

(\*) Compact position for transport

PIATTAFORME AEREE SEMOVENTI  
VOLTI ARTICOLATE  
SELF-PROPELLED AERIAL PLATFORMS  
CULATED ROTATING

Head Office  
Westside, London Road,  
Hickstead, West Sussex,  
RH17 5LZ

T 01444 88 11 88  
F 01444 88 11 99  
E hiredesk@facelift.co.uk  
W facelift.co.uk

**facelift**  
access and safety made easy

# AIRO<sup>®</sup> 4WD

## Piattaforme Aeree Semoventi



Concessionario  
Dealer  
Importateur  
Händler  
Concessionario

Descrizioni ed illustrazioni si intendono fornite a titolo indicativo e non impegnativo.  
Specifications are nominal and may be revised to reflect design improvements.  
En cas de nécessité les spécifications techniques peuvent être modifiées.  
Im Interesse einer technischen Weiterentwicklung können die Geräte jederzeit vom Hersteller entsprechend geändert werden.  
Las descripciones e ilustraciones descritas son orientativas y pueden ser modificadas.

## A12 JRTD - A15 JRTD

### Allestimento Standard

- Costruzione secondo la norma EN 280 e conforme a tutte le normative internazionali di sicurezza
- Trasmissione idrostatica
- Comandi proporzionali multifunzione (tutti i movimenti del braccio contemporanei)
- 4 ruote motrici
- Claxon e contatore
- Controllo elettrico inclinazione carro con blocco automatico movimenti
- Avvisatore acustico movimenti
- Traslazione consentita alla massima altezza
- Display per diagnostica
- Limitatore di carico in piattaforma
- Jib (1,32m ; +70° - 70°)
- Jib ripiegabile per riduzione dimensioni di trasporto
- Rotazione idraulica del cesto 180°
- Rotazione torretta 370° (non continuo)
- Vano motore rotante per facile manutenzione
- Pneumatici artigianali riempiti con schiuma
- Cesto in acciaio (800x1400)
- Motore diesel Yanmar raffreddato ad acqua
- Predisposizione per linea elettrica 230 V in piattaforma

### Optionals:

- Jib rotante 130°
- Avvisatore luminoso lampeggiante
- Cappuccio di protezione scatola comandi
- Linea elettrica 230 V in piattaforma
- Linea elettrica 230 V in piattaforma con salvavita
- Manovra "quick-up" e "quick-down" per salita e discesa rapida

### Standard Features

- Produced according to EN 280 norm and the international safety regulations
- Hydrostatic transmission
- Multi-function proportional controls (all contemporaneous boom's movements)
- 4 wheel drive
- Horn and hourmeter
- Electric tilt alarm device for chassis and platform with automatic motion stop
- All-motion alarm
- Drivable at max. height
- Diagnostic system
- On platform load-limiting device
- Jib (1,32m ; +70° - 70°)
- Folding-down jib for reduction transport dimensions
- 180° hydraulic platform rotation
- 370° no-continuous turret rotation
- Rotating engine opening for easy maintenance
- Foam-filled extra grip tyres
- Steel platform (800x1400)
- Yanmar diesel engine, watercooled
- 230 V electric line predisposition on the platform

### Optionals:

- 130° rotating jib
- Flashing warning light
- Gearcase protection cap
- 230V. Supply with plug on the platform
- 230V Supply with plug on the platform with earth-leakage circuit breaker
- "Quick-up" and "quick-down" moves for steep lifting and lowering

### Version Standard

- Conforme à la norme EN 280 et aux normes internationales de sécurité
- Transmission hydrostatique
- Commandes proportionnelles multifonctions (tous les mouvements du bras simultanés)
- 4 roues motrices
- Claxon et compteur horaire
- Contrôle électronique de dévers du châssis et de la plateforme avec blocage automatique de manoeuvres
- Avertisseur acoustique de mouvements
- Déplacement possible à la hauteur max.
- Dispositif de diagnostic
- Limiteur de charge sur panier
- Bras pendulaire
- Jib (1,32m ; +70° - 70°)
- Bras pendulaire basculant pour réduction dimensions de transport
- Rotation hydraulique du panier 180°
- Rotation pas continue tourelle 370°
- Embrasse moteur tournant pour entretien facile
- Pneus en mousse tout terrain
- Panier en acier (800x1400)
- Moteur diesel Yanmar, refroidi à eau
- Predisposition de ligne électrique 230 V en plateforme

### Options:

- Rotation du bras pendulaire 130°
- Avertisseur lumineux clignotant
- Capuchon de protection pour le boîtier de commande
- Ligne électrique 230 V en plateforme
- Ligne électrique 230 V en plateforme avec sauve vie
- Manœuvres "Quick-up" et "Quick-down" pour montée et descente rapide

### Standardausstattung

- Hergestellt nach EN 280 Norm und internat. Sicherheitsbestimmungen
- Hydrostatisches Getriebe
- Mehrfunktion
- Proportionalsteuerung (alles gleichzeitige Bewegungen des Arm)
- Allradantrieb
- Hupe und Betriebsstundenzähler
- Elektrische Neigungsalarm für Wagen und Plattform mit Bewegungssperre
- Gesamtbewegungsalarm
- Erlaubte Fahrgeschwindigkeit bis max. Höhe
- Diagnostiksystem
- Lastbegrenzer auf dem Korb
- Jib (1,32m ; +70° - 70°)
- Klappbare Jib zur Reduzierung Transport Abmessungen
- Hydraulische Korbdrehung 180°
- Tumdrehung 370° nicht ständig
- Motoraumdrehung für einfache Wartung
- Schaumgefüllte Geländereifen
- Stahlkorb (800x1400)
- Diesel Yanmar Motor, bei Wasser gekühlt
- Neigung elektrischer Linie 230 V auf Plattform

### Sonderausstattung:

- Jibdrehung 130°
- Blinkender
- Schutzkappe für Steuergehäuse
- 230V Anschluss auf der Plattform
- 230V Anschluss auf der Plattform mit Steckdose und FI-Schutzschalter
- "Quick-up" und "Quick-down" Bewegungen für schnelle Hubung und Senkung

### Equipamiento Estandar

- Construcción según la norma EN 280 y de acuerdo a todas las normativas internacionales de seguridad
- Transmisión hidrostática
- Mandos proporcionales multifuncional (todos los movimientos del brazo simultáneos)
- 4 ruedas motrices
- Claxon y cuentahoras
- Control eléctrico de inclinación chassis y plataforma con bloqueo de los movimientos
- Avvisador acústico de movimientos
- Desplazamiento permitido a la max altura
- Sistema de diagnosis
- Limitador de carga en la plataforma
- Plumin (1,32m ; +70° - 70°)
- Plumin basculante para reducción dimensiones del transporte
- Rotación hidráulica de la cesta de 180°
- Rotación torreta de 370° no-continua
- Avvisador acústico de movimientos
- Neumáticos todo terreno rellenos de espuma
- Cesta de acero (800x1400)
- Motor diesel Yanmar refrigerado por agua
- Predisposición línea eléctrica 230 V en plataforma

### Opciones:

- Rotación plumin de 130°
- Avvisador luminoso intermitente
- Casquillo protector caja de mandos
- Línea eléctrica 230 V en plataforma
- Línea eléctrica 230 V en plataforma con interruptor diferencial automático
- Maniobras "Quick-up" y "Quick-down" para subida y bajada rápida

					A12 JRTD	A15 JRTD
Portata totale	Total capacity	Capacité de la plateforme	Tragfähigkeit der Plattform	Capacidad total	kg	230
Altezza massima di lavoro	Working height	Hauteur de travail	Arbeitshöhe	Altura máxima de trabajo	m	12,20
Straccio massimo di lavoro	Max working outreach	Départ max. de travail	Seitliche Reichweite	Extensión máxima de trabajo	m	7,10
Rotazione torretta	Degree turret rotation	Rotation tourelle	Schwenkbereich	Rotación de la torreta	-	370°
Rotazione cesta	Hydraulic cage rotation	Rotation panier	Korbdrehung	Rotación de la cesta hidráulica	-	90°+90°
Dimensioni cesto	Cage dimensions	Dimensions panier	Masse des Arbeitskorbes	Dimensiones cesta	mm	800x1400
Comando	Power	Source d'énergie	Antriebsart	Fuente de energía		Motore Diesel
Batteria avviamento	Starter Battery	Batterie de démarrage	Zündbatterie	Batería de arranque	VAh	12/132
Capacità serbatoio olio	Oil tank capacity	Capacité réservoir d'huile	Inhalt Hydrauliktank	Capacidad de depósito de aceite	l	90
Max pressione idraulica	Max hydraulic pressure	Pression hydraulique max	Arbeitsdruck	Máxima presión hidráulica	bar	380/250
Velocità traslazione (veloce)	Drive speed (fast)	Vitesse de déplacement (grande vitesse)	Fahrgeschwindigkeit (schnell)	Velocidad de desplazamiento (rápido)	km/h	6
Velocità di sicurezza	Security speed	Vitesse de sécurité	Sicherheitsgeschwindigkeit	Velocidad de seguridad	km/h	0,6
Pendenza superabile	Gradesability	Pente admissible (machine repliée)	Steigfähigkeit	Pendiente superable	%	38
Raggio interno di curvatura	Inside turning radius	Rayon de braquage (intérieur)	Wendradius (inner)	Radio interno de curvatura	m	1,25
Raggio esterno di curvatura	Outside turning radius	Rayon de braquage (extérieur)	Wendradius (ausser)	Radio externo de curvatura	m	3,60
Tipo pneumatici	Type type	Type de pneus	Bereifungsart	Tipo de neumáticos	-	10x16,5
Peso totale	Total weight	Poids total	Gesamtgewicht	Peso total	kg	5800

Motore diesel • Diesel engine • Moteur diesel • Dieselmotor • Motor diesel = YANMAR 3TNV88 • Kw 26

Head Office  
Westside, London Road,  
Hickstead, West Sussex,  
RH17 5LZ  
T 01444 88 11 88  
F 01444 88 11 99  
E hiredesk@facelift.co.uk  
W facelift.co.uk

**facelift**  
access and safety made easy