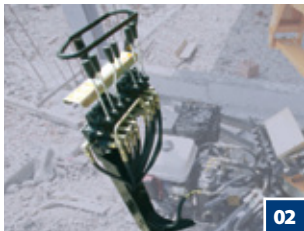


octopussy¹⁴¹² twin



01



02



03



04



05



06



- 01 . Luci di ingombro
- 01 . Perimetrical lights
- 01 . Luces de galibo
- 01 . Lumière d'encombrement
- 01 . Begrenzungsleuchte
- 01 . Controle lampen
- 01 . Габаритные огни

- 02 . Comandi per stabilizzazione e traslazione
- 02 . Stabilisation and transfer controls
- 02 . Comandos para estabilización y traslación
- 02 . Stabilisation and transfer controls
- 02 . Steuerungen zur Stabilisierung und Verschiebung
- 02 . Stabilisatie and bedieningspaneel
- 02 . Управление складыванием и стабилизацией

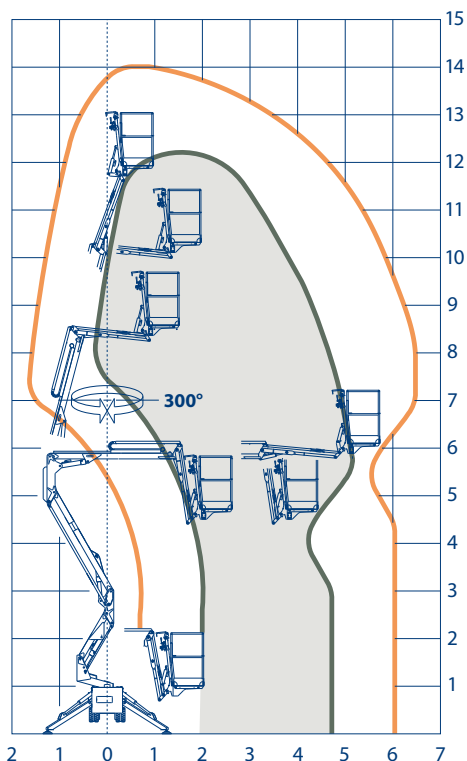
- 03 . Cofanatura
- 03 . Casing
- 03 . Baúles
- 03 . Coffrage
- 03 . Verkleidungen
- 03 . Afschermingen
- 03 . Защитный кожух

- 04 . Comandi di emergenza in basso
- 04 . Low emergency controls
- 04 . Comandos de emergencia en la parte inferior
- 04 . Commandes d'urgence en bas
- 04 . Notsteuerungen unten
- 04 . Noodbediening beneden
- 04 . Аварийное управление в основании

- 05 . Motore monocilindrico silenziato/elettrico 220V
- 05 . Single-cylinder noiseless engine/electric 220V
- 05 . Motor monocilindrico silenciado/electrico 220V
- 05 . Moteur monocylindrique avec silencieux/electrique 220V
- 05 . Geräuschloser einzylindermotor 220V
- 05 . 1 Cylinder - geluidsarm/electrische 220V
- 05 . Одноцилиндровый безшумный / электрический 220В

- 06 . Comandi su cestello con display digitale limitatore di carico
- 06 . Controls on cage with digital display and load limiter
- 06 . Comandos en la cesta con display digital limitador de carga
- 06 . Commandes sur panier avec écran numérique limiteur de chargement
- 06 . Steuerungen am Korb mit Digitaldisplay Lastbegrenzer
- 06 . bediening in basket met digital display en gewichtsbegrenzer
- 06 . Управление в корзине с электронным дисплеем и ограничителем нагрузки

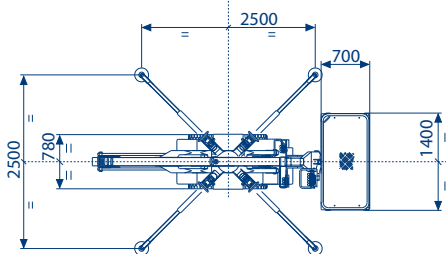
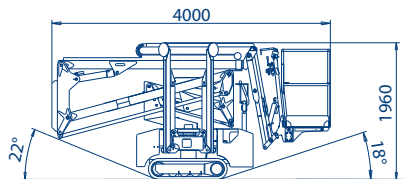
facelift
access and safety made easy



120 kg



200 kg



octopussy 1412 twin

| | | | |
|---|--|---|---|
| | 14 m / 120 kg 12,3 m / 200 kg | | 4000 mm |
| | 12 m / 120 kg 10,3 m / 200 kg | | 780 mm |
| | 6,4 m / 120 kg 5,7 m / 200 kg | | ribaltabili a discesa idraulica lowerable hydraulic descent repegables de bajada hidraulica escamotables à descente hydraulique kappbar mit hydraulischabsenken hydraulisch uitvouwbare stempelpoten гидравлическое опускание |
| | 300° | | honda monocilindrico silenzioso/elettrico 220 V single-cylinder noiseless honda/220V electric honda monocilindrico silenciado/electrico 220V honda monocylindrique avec silencieux/electrique 220V geräuschloser einzylindermotor, honda 220V 1 cylinder - geluidsarm honda/electrische 220V одноцилиндровый безшумный honda / электрический 220В |
| | 1400x700x h1100 mm 1400x700x h1100 mm 1400x700x h1100 mm 1400x700x h1100 mm 1400x700x h1100 mm 1400x700x h1100 mm | alluminio aluminium aluminio alu aluminium алюминиевая | asportabile removable desmontable démontable abnehmbar afneembaar съёмная |
| | idraulici hydraulic hidráulico hydrauliques hydraulisch hydraulisch гидравлическое | | cingolata 1,5 km/h tracked 1,5 km/h oruga 1,5 km/h sur chenilles 1,5 km/h raupen 1,5 km/h rups 1,5 km/h гусеничное 1,5 km/h |
| | 1960 mm | | 1630 kg |
| <p>Head Office Westside, London Road, Hickstead, West Sussex, RH17 5LZ</p> | | <p>T 01444 88 11 88 F 01444 88 11 99 E hiredesk@facelift.co.uk W facelift.co.uk</p> | |

facelift
access and safety made easy