



01



04



02



03



- 01 . Stabilizzatore
- 01 . Stabiliser
- 01 . Estabilizador
- 01 . Stabilisateur
- 01 . Stabilisator
- 01 . Stempelpoten
- 01 . Опоры

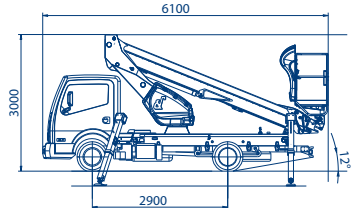
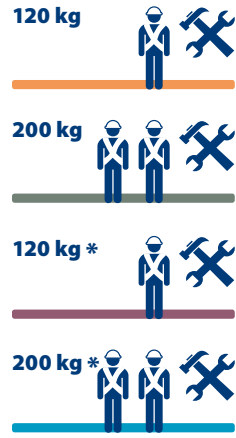
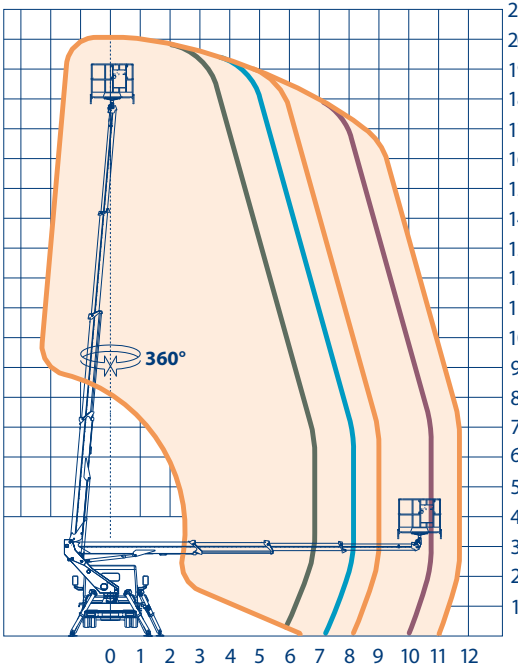
- 02 . Carter e comandi di emergenza in basso
- 02 . Sumps and low emergency controls
- 02 . Carter y comandos de emergencia en la parte inferior
- 02 . Carter et commandes d'urgence en bas
- 02 . Notsteuerungen unten
- 02 . Noodbediening beneden
- 02 . Аварийное управление в основании

- 03 . Comandi per la stabilizzazione in basso
- 03 . Low stabilisation controls
- 03 . Comandos para la estabilización en la parte inferior
- 03 . Commandes pour stabilisation en bas
- 03 . Notsteuerungen unten
- 03 . Bedieningen voor onderstabilisatie
- 03 . Органы управления для стабилизации внизу

- 04 . Carter e comandi su cestello
- 04 . Sumps and high controls on cage
- 04 . Carter y comandos arriba de la cesta
- 04 . Carter et commandes sur panier
- 04 . Abdeckung und steuerung am Arbeitskorb
- 04 . Bedieningskast in de basket
- 04 . Управление в корзине

facelift
access and safety made easy





scorpion 2012 smart

* traverse aperte / extended supports
 soportes extendidos / bequilles ouverts
 offene quertraege / open steunen / разведенные аутригеры /

	20 m		tipo idraulici proporzionali proportional hydraulic type tipo hidraulico proporcional hydrauliques proportionnelles hydraulisch proportional porportioneel hydraulisch type пропорциональное гидравлическое управление
	18 m		120 - 200 kg / 1 - 2 operatori 120 - 200 kg / 1 - 2 operators 120 - 200 kg / 1 - 2 operarios 120 - 200 kg / 1 - 2 opérateurs 120 - 200 kg / 1 - 2 bediener 120 - 200 кг / 1 - 2 персона 120 - 200 кг / 1 - 2 оператора
	12 m		3000 mm
	telescopico in acciaio telescopic steel telescopico en acero telescopique en acier teleskopisch stahl telescopisch staal телескопическая, из стали		6160 mm
	360°		2100 mm
	1400x700x h1100 mm 1400x700x h1100 mm 1400x700x h1100 mm 1400x700x h1100 mm 1400x700x h1100 mm 1400x700x h1100 mm		tipo ad A su traverse estensibili type A on extensible supports tipo A sobre soportes extensibles type A sur traverses extensibles type A erweiterbare Abstuetzungen type A op uitschuifbare steunen тип А на выдвижных аутригерах
	90° dx + 90° sx 90° right + 90° left 90° derecha + 90° izquierda 90° droite + 90° gauche 90° re + 90° li 90° rechts + 90° links 90° направо + 90° налево		3,5 t