

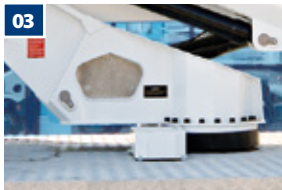
# snake 2010 compact



01



02



03



04



05

- 01 . Stabilizzatori Gecko
- 01 . Gecko stabilisers Gecko
- 01 . Estabilizadores Gecko
- 01 . Stabilisateur Gecko
- 01 . Stabilisator Gecko
- 01 . Gecko stempelpoten
- 01 . Опоры Gecko

- 02 . Pianale su autocarro
- 02 . Truck floor
- 02 . Chasis del camión
- 02 . Châssis
- 02 . Gestell
- 02 . Laadvlak op wagen
- 02 . Платформа на машине

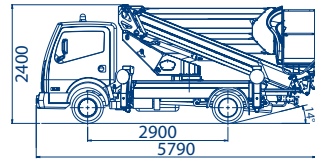
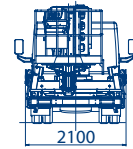
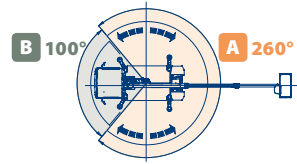
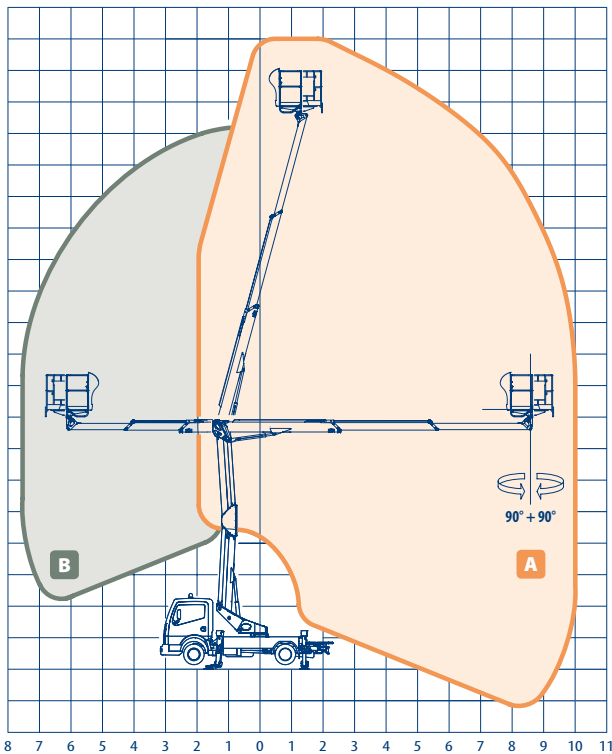
- 03 . Colonna su ralla
- 03 . Column
- 03 . Columna
- 03 . Colonne
- 03 . Säule
- 03 . Keerschiifkolom
- 03 . Опорно-поворотный механизм на подшипнике

- 04 . Comandi di emergenza in basso
- 04 . Low emergency controls
- 04 . Comandos de emergencia en la parte inferior
- 04 . Commandes d'urgence en bas
- 04 . Notsteuerungen unten
- 04 . Noodbediening beneden
- 04 . Аварийное управление в основании

- 05 . Carter e comandi su cestello
- 05 . Sumps and high controls on cage
- 05 . Carter y comandos arriba de la cesta
- 05 . Carter et commandes sur panier
- 05 . Abdeckung und steuerung am Arbeitskorb
- 05 . Bedieningskast in de basket
- 05 . Управление в корзине



**facelift**  
access and safety made easy



# snake 2010 compact



	20 m		<p>tipo idraulici proporzionali proportional hydraulic type tipo hidraulico proporcional hydrauliques proportionnelles hydraulisch proportional porportioneel hydraulisch type пропорциональное гидравлическое управление</p>
	18 m		<p>220 kg / 2 operatori 220 kg / 2 operators 220 kg / 2 operarios 220 kg / 2 opérateurs 220 kg / 2 bediener 220 kg / 2 personen 220 кг / 2 оператора</p>
	10 m		2400 mm
	doppia barra in acciaio double bar, all steel doble barra, en acero barre double, en acier dopplebarren stahl dubbel gelaagd staal двухбалочный стальной		5790 mm
	360°		2100 mm
	1400x700x h1100 mm 1400x700x h1100 mm 1400x700x h1100 mm 1400x700x h1100 mm 1400x700x h1100 mm 1400x700x h1100 mm	<p>aluminio aluminium aluminium alu aluminium алюминиевая</p>	<p>ribaltabili a discesa idraulica lowerable hydraulic descent repegables de bajada hidraulica escamotables à descente hydraulique kappbar mit hydraulischabsenken hydraulisch uitvouwbare stempelpoten гидравлическое опускание</p>
	<p>90° dx + 90° sx 90° right + 90° left 90° derecha + 90° izquierda 90° droite + 90° gauche 90° re + 90° li 90° rechts + 90° links 90° направо + 90° налево</p>		3,5 t