

snake 2512 compact



01



02



03



04



05

- 01 . Stabilizzatore
- 01 . Stabiliser
- 01 . Estabilizador
- 01 . Stabilisateur
- 01 . Stabilisator
- 01 . Stempelpoten
- 01 . Опоры

- 02 . Pianale su autocarro
- 02 . Truck floor
- 02 . Chasis del camión
- 02 . Châssis
- 02 . Gestell
- 02 . Laadvlak op wagen
- 02 . Платформа на машине

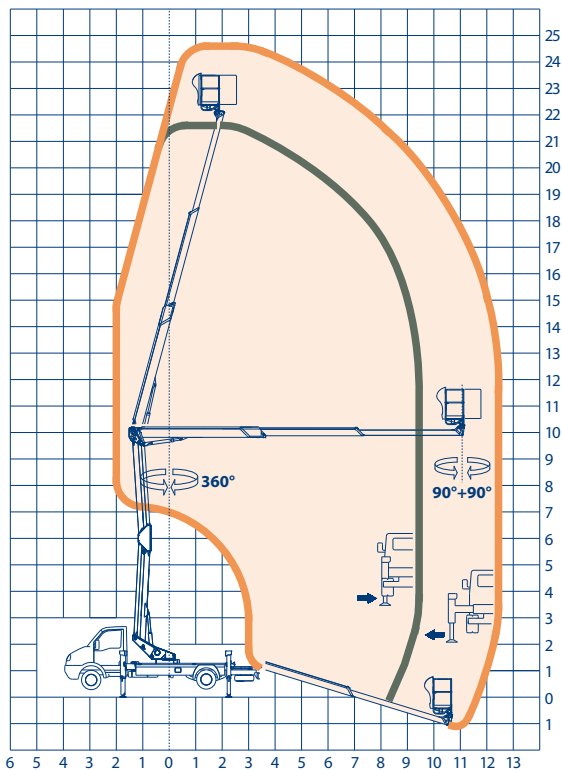
- 03 . Colonna su ralla
- 03 . Column
- 03 . Columna
- 03 . Colonne
- 03 . Säule
- 03 . Keerschijf kolom
- 03 . Опорно-поворотный механизм на подшипнике

- 04 . Comandi di emergenza in basso
- 04 . Low emergency controls
- 04 . Comandos de emergencia en la parte inferior
- 04 . Commandes d'urgence en bas
- 04 . Notsteuerungen unten
- 04 . Noodbediening beneden
- 04 . Аварийное управление в основании

- 05 . Carter e comandi su cestello
- 05 . Sumps and high controls on cage
- 05 . Carter y comandos arriba de la cesta
- 05 . Carter et commandes sur panier
- 05 . Abdeckung und steuerung am Arbeitskorb
- 05 . Bedieningskast in de basket
- 05 . Управление в корзине

facelift
access and safety made easy

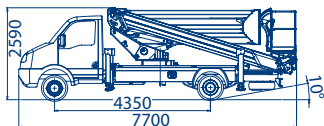




220 kg



snake 2512 compact



	24,8 m		tipo idraulici proporzionali proportional hydraulic type tipo hidraulico proporcional hydrauliques proportionnelles hydraulisch proportional proportioneel hydraulisch type пропорциональное гидравлическое управление	
	22,8 m		220 kg / 2 operatori 220 kg / 2 operators 220 kg / 2 operarios 220 kg / 2 opérateurs 220 kg / 2 bediener 220 kg / 2 personen 220 кг / 2 оператора	
	12,5 m		2590 mm	
	doppia barra in acciaio double bar, all steel doble barra, en acero barre double, en acier dopplebarren stahl dubbel gelaagd staal двухбалочный стальной		7700 mm	
	360°		2200 mm	
	1700x700x h1100 mm 1700x700x h1100 mm 1700x700x h1100 mm 1700x700x h1100 mm 1700x700x h1100 mm 1700x700x h1100 mm	aluminio aluminium aluminio alu aluminium алюминиевая		in sagoma closed shape type dentro del perimetro dans le gabarit abstützung in fahrzeugbreite gesloten vrom интегрированного типа
	idraulica 90° dx + 90° sx hidraulica 90° right + 90° left hidraulico 90° derecha + 90° izquierda hydrauliques 90° droite + 90° gauche hydraulisch 90° re + 90° li hydraulisch 90° rechts + 90° links гидравлическое 90° направо + 90° налево		6 t	